

Indagine sull'OS nei comuni toscani

OS: conoscere per fare

Laura Bartellotti, Giovanni A. Cignoni

Dip. di Informatica

Pisa, 27 maggio 2010

- **Una tesi**
 - **Laurea spec. in Sistemi e Progetti di Comunicazione**
 - **Manodopera (qualificata e gratuita)**
- **Il progetto EROSS**
 - **Regione Emilia Romagna (+ forse altri)**
 - **Un questionario**
 - **Un metodo**
 - **Dei risultati per un confronto**
- **Il patrocinio della Regione**
- **L'esigenza di conoscere il territorio**

- **Yet Another Open Source Survey**
 - Un obbligo di molti progetti etichettati OS
 - Quasi una moda agli inizi degli anni '00
 - EU, CNIPA, ...
 - Già fatto (a proposito ...)
- **Sarà il caso?**
- **Motivazioni per il sì**
 - Metodo
 - Dati aggiornati
 - Varie idee e curiosità personali su cosa misurare
 - Futuro del TOSSLab

- **Partecipazione**
 - Non volontaria
 - Basata su un campione, i Comuni, studiato
- **Rivisitazione (leggera) del questionario**
 - Spersonalizzazione delle domande: risponde l'ente
 - Dati relativi: percentuali, non numeri assoluti
 - Misure dell'azione del TOSSLab
- **Documento da restituire**
 - Formale, impegnativo, meditato, collaborativo
 - Occasione per valutare una preferenza di formati
 - Meno tecnologico, più economico

- **Ambizioso e impegnativo**
 - Rilevante per dimensione, diffusione, variabilità
 - Rappresentativo della domanda
 - Circa il 57% del totale dei Comuni
 - Un numero comunque rilevante di interviste

	0 ... 3k	3k ... 5k	5k ...15k	15k ...	Totali
comuni	92	49	95	51	287
campione	53	28	54	29	164

- **Certo che sì, uso vero, impegni e indirizzi**
 - **Contraddizioni?**
 - **Distanza fra posizione generica, indirizzo, pratica**
 - **Percorso lungo e difficile**
 - **Ribaltamento curioso**

	0 ... 3k	3k ... 5k	5k ...15k	15k ...
certo che sì	55,56	85,71	87,10	90,00
uso reale	12,03	07,59	23,75	31,35
indirizzo	00,00	00,00	29,03	40,00

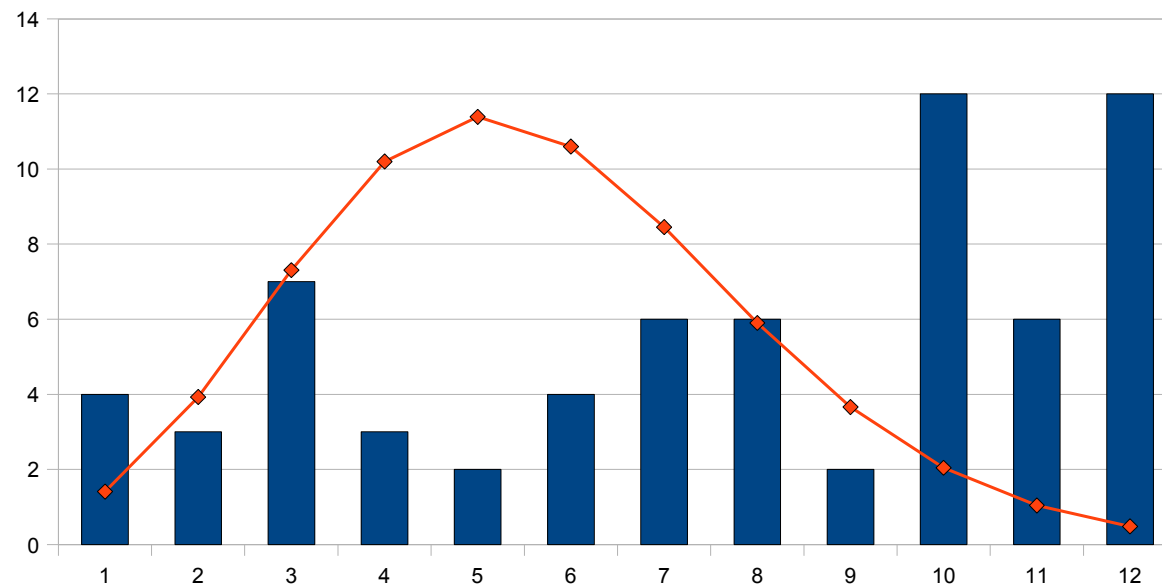
- **Due formati per il questionario**
 - OpenOffice Calc (.ods)
 - Microsoft Excel (.xls)
- **Una forma di cortesia**
 - Per non fare i talebani
 - Ma anche un dato da misurare
- **I risultati**
 - 60% dei questionari in .xls
 - Di quali, l'80%, sì certo usa software OS
 - Vero è che Calc salva anche in .xls ...

- **Sistemi operativi, internet, ufficio**
 - **Sistemi operativi legati all'acquisto delle macchine**
 - **Sistemi operativi usati per i server**
 - **Applicazioni a minor impatto sulla produttività**

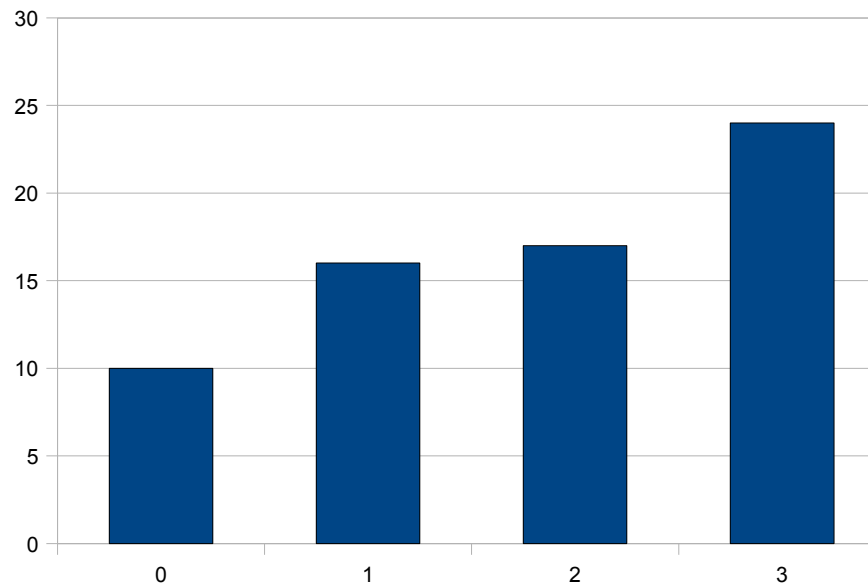
	0 ... 3k	3k ... 5k	5k ...15k	15k ...
sist. op.	02,17	03,19	03,55	04,04
internet	01,01	34,44	32,37	33,83
ufficio	12,03	07,59	23,75	31,35

- **Risultati interessanti**
 - Difficoltà messe in conto, ma sottostimate
 - Costi sproporzionati e problemi della PA
- **Campione coperto solo per il 40%**
 - Dopo 12 settimane e 600 telefonate
 - Nonostante liste, elenchi, URP, siti web, ...
 - Solo 156 contatti certi
- **PA 2.0?**
 - 73% dichiara di non aver ricevuto la notizia
 - Mail non usata/non letta, non uso dei siti istituzionali

- **La caccia al questionario nel tempo**
 - **Eventi, questionari ricevuti**
 - **Nel tempo, settimane di rilevazioni**
 - **Abitudine ad aspettare l'ultimo momento?**



- **Questionari ricevuti rispetto ai solleciti**
 - **Stabilito il contatto, sollecitare ...**
 - **... una, due, tre volte**
 - **Vanno presi per sfinimento**



- **I dati sono necessari**
 - Anche se non si scoprono fatti nuovi
 - Si confermano cose che altrimenti erano sensazioni
- **Problemi**
 - Costi, giustificati solo se attività stabile
 - Inaffidabilità della partecipazione volontaria
 - Autorità di chi ha l'onere della raccolta dei dati
 - Immagine (triste) delle abitudini della PA
- **Aree di intervento**
 - Strumenti e formati dei documenti